

Mavesår – risikovurdering

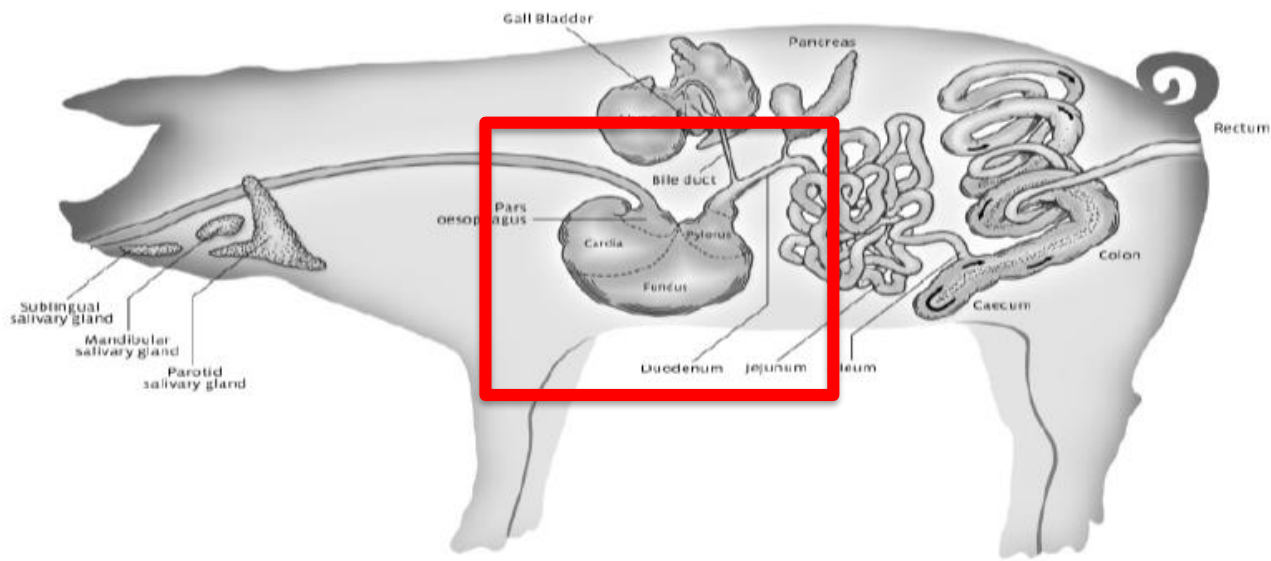
Nicolai Rosager Weber, Dyrlæge, PhD

HusdyrInnovation

Fagligt Nyt – 17. september 2019

Mavesår, hvad er det?

- Læsioner i Pars oesophagea (den hvide del)
- Kliniske tegn:
 - Bleghed
 - Utrivelighed
 - Sort klistret afføring
 - Pludselig dødsfald
 - **Men ofte ingen kliniske tegn**

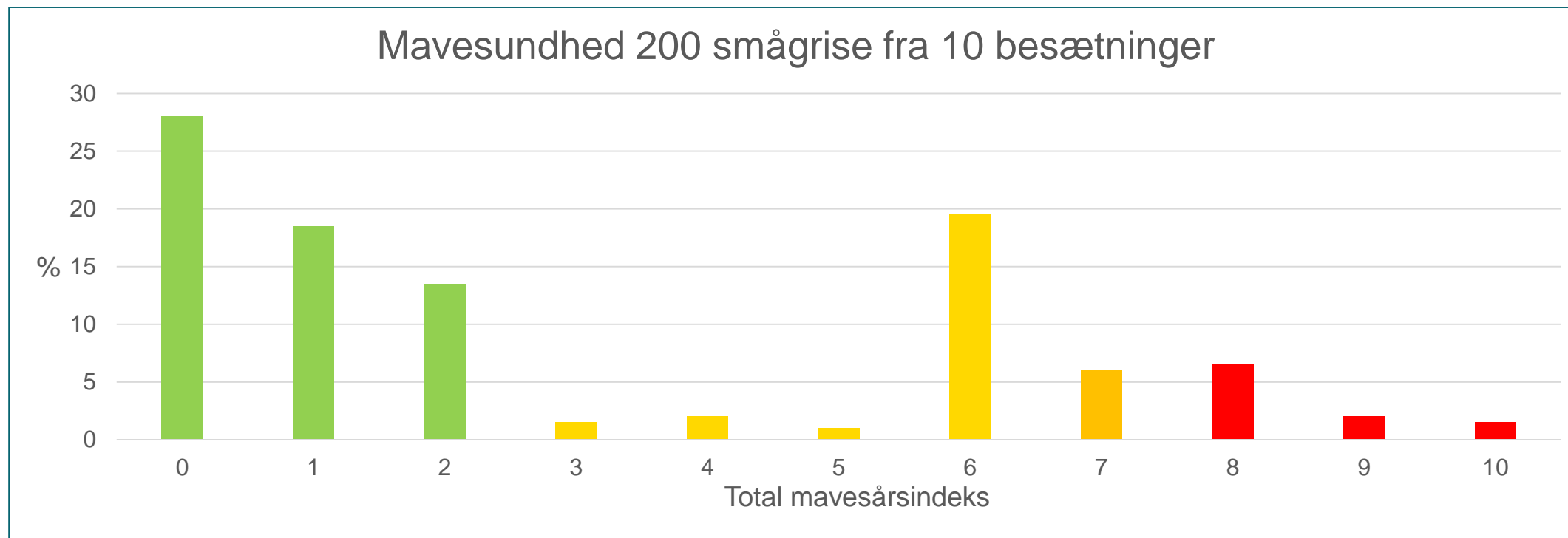


Mavesår, hvad er det?

Type of læsioner	Indeks
Normal	0
Forhorning (Hård hud)	1-3
Erosion (Hudafskrabning)	4-5
Sår eller ar	6-8
Stenose (Forsnævring af udmundning af spiserøret)	9-10



Mavesår hos smågrise, hvad ved vi indtil nu?



10 færdigfoderbesætninger

20 grise pr. besætning

Aflivet ved cirka 20 kg

Ingen kliniske tegn

Mest små sår/ar (indeks 6)

Notat nr. 1812

Risikofaktor studie, mavelæsioner smågrise

- Hvornår opstår mavelæsioner hos smågrise?
- Hvorfor er der forskel på sværhedsgrad af mavelæsioner i en besætning?
- Er der faktorer i farestalden, som har indflydelse på udvikling af mavelæsioner?



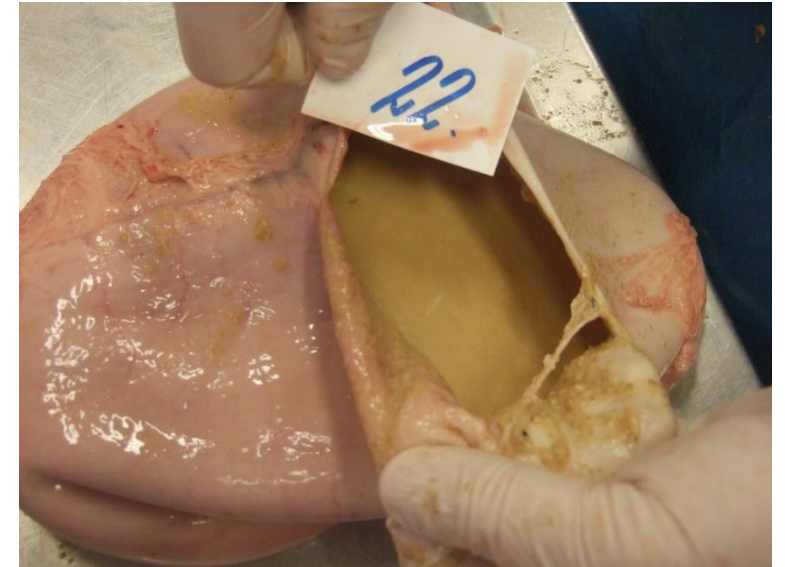
Forsøgssetup

- En smågriseproducent, Blå SPF+Myc+Ap12
- Færdigfoder til søer, pattegrise og smågrise
- Besætning med dokumenteret forekomst af mavesår hos smågrise
- Cirka 300 inkluderet ved fødsel
- 58 grise aflivet ved fravænning – maver udtaget og undersøgt
- 210 grise aflivet, 10 uger gamle – maver udtaget og undersøgt



Måleparametre

- Mavescore
- PH maveindhold
- Konsistens maveindhold
- Tørstofprocent

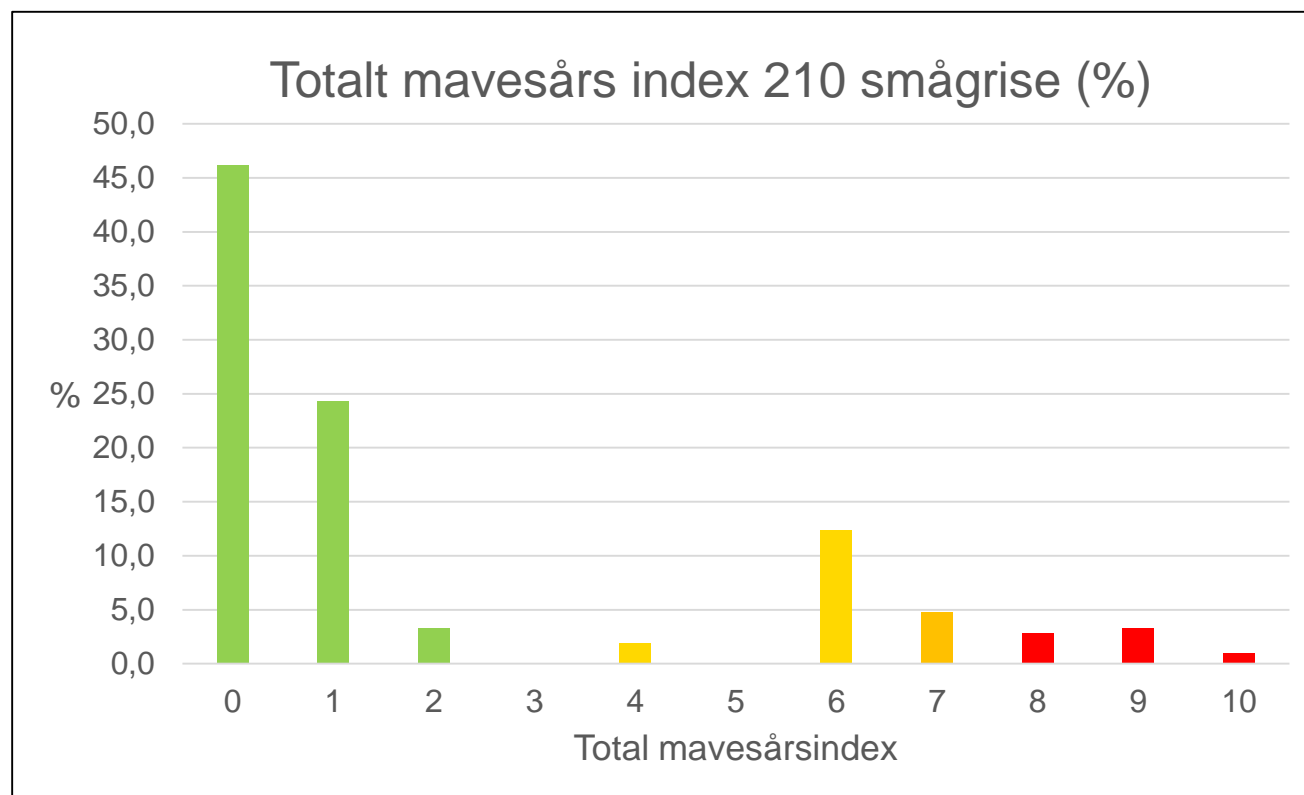


Risikofaktorer

Staldsektion	Risikofaktor
Farestald	Køn
	Fødselsvægt
	Kuldstørrelse
	Kuldnummer, mor
	Farestaldssektion
	Flytninger i farestald
	Behandlinger i farestald
	Fravænningsalder
Klimastald	Indsættelsesvægt
	Behandlinger i smågrisestald
	Sølede leje i sti ved aflivning

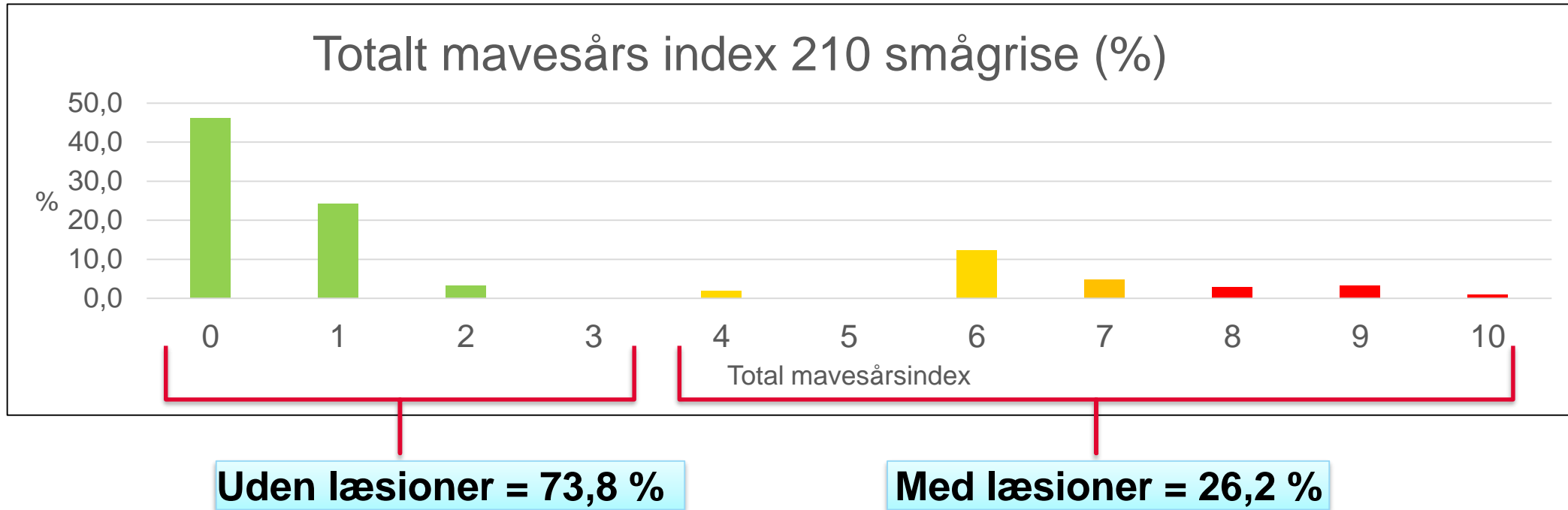
Resultater

- Mavescore ved fravænning (58 stk.)
 - 2 grise med indeks 1 resten score 0
- Mavescore 10-ugers alderen (210 stk.)



Type of læsioner	%
Normal	46,2
Forhorning	27,6
Erosion	1,9
Sår eller ar	20,0
Stenose	4,3

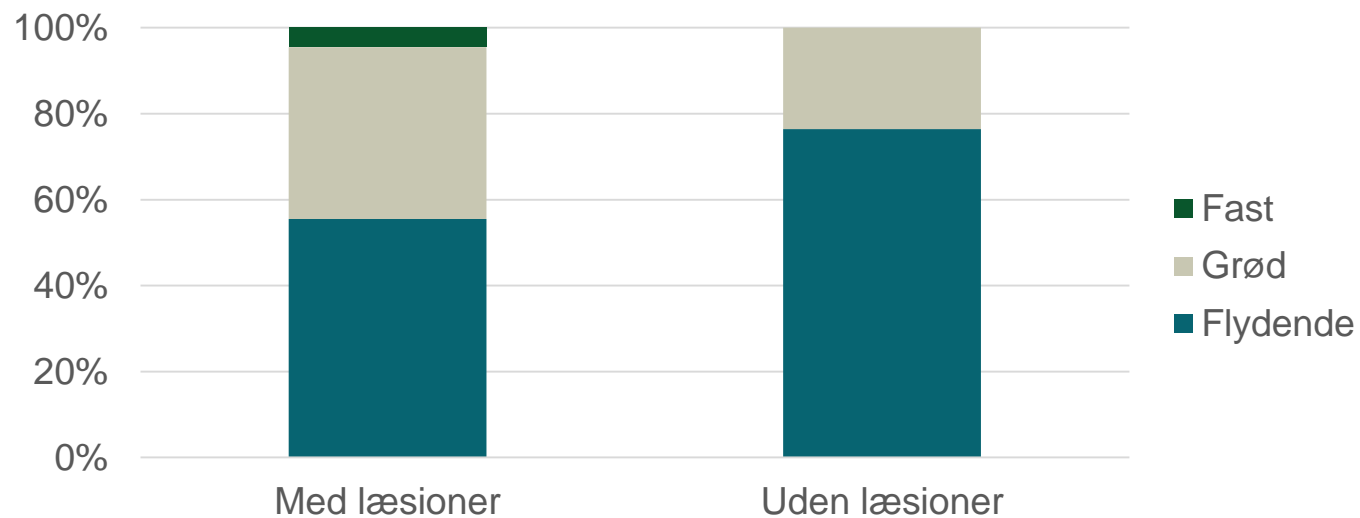
Case definition



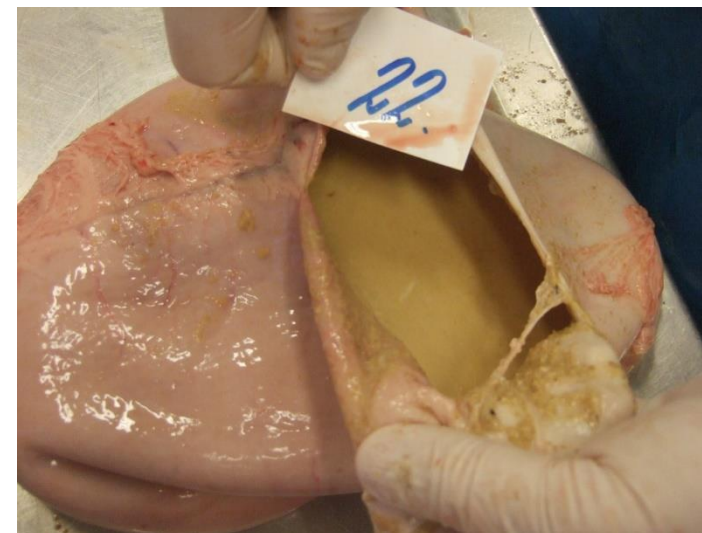
Resultater

Middelværdi	Med læsioner	Uden læsioner	P-værdi
pH værdi	3,22	3,56	0,011
Tørstof (%)	18,7	20,5	0,003

Konsistens af maveindhold



Konsistens	Med læsioner	Uden læsioner
Flydende	76,4 %	55,5 %
Grød	23,6 %	40,0 %
Fast	0,0 %	4,5 %



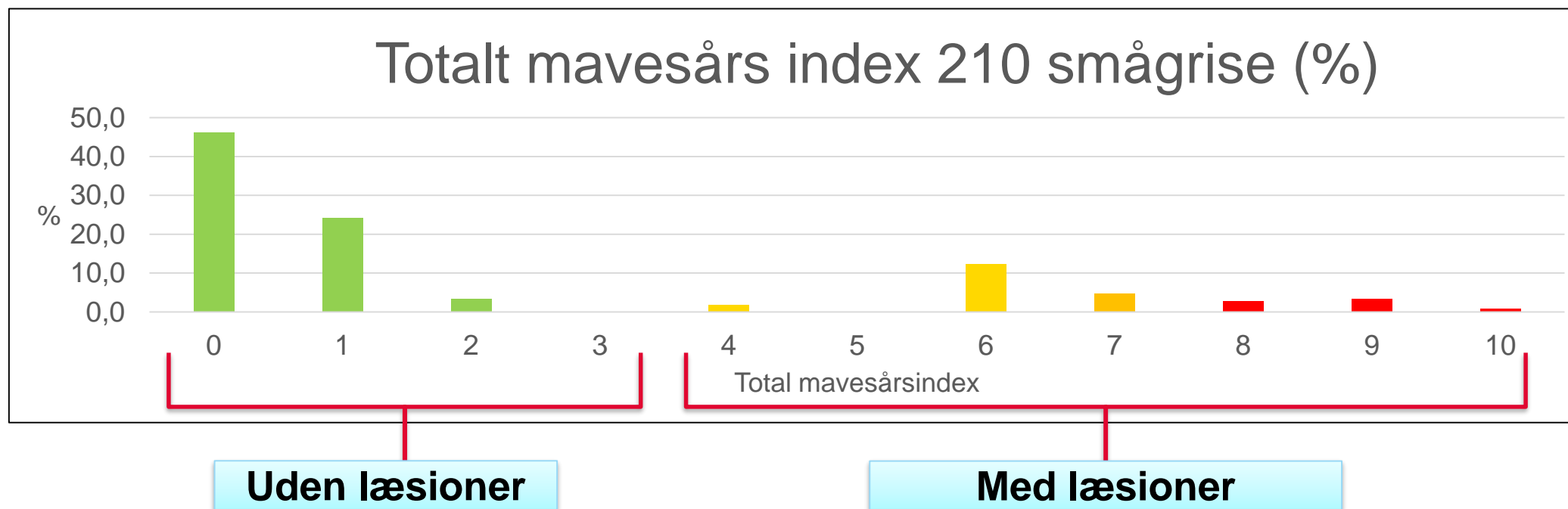
Resultat risikofaktorer

Staldsektion	Risikofaktor
Farestald	Køn
	Fødselsvægt
	Kuld størrelse
	Kuldnummer, mor
	Farestaldssektion
	Flytninger i farestald
	Behandlinger i farestald
	Fravænningsalder
Klimastald	Indsættelsesvægt
	Behandlinger i smågrisestald
	Sølede leje i sti ved aflivning

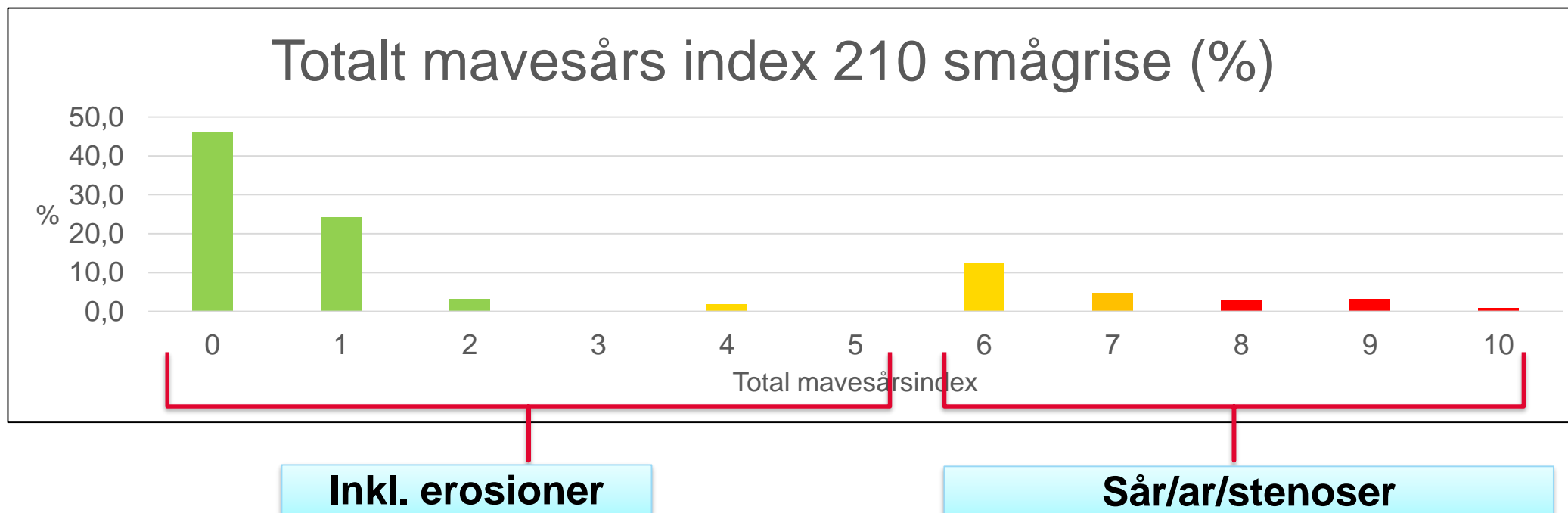
Resultater af samlet analyse

Faktor	Niveau	Odds ratio	P-værdi
Fødselsvægt	Over 1,12 kg		0,041
	Under 1,12 kg	2,10 [1,03;4,28]	
Farestaldssektion	1		0,019
	2	2,76 [1,18;6,44]	
Sølede lejer i smågrisesti	Nej		0,058
	Ja	2,15 [0,97;4,75]	

Resultater skal tolkes med forsigtighed



Resultater skal tolkes med forsigtighed



Forskellen er 4 grise, som flyttes fra kategorien "Syg" til Rask

Resultater af samlet analyse (maveindeks 6-10 = case)

Faktor	Niveau	Odds ratio	P-værdi
Fødselsvægt	Over 1,12 kg		0,130
	Under 1,12 kg	1,74 [0,85;3,58]	
Farestaldssektion	1		0,019
	2	2,12 [0,96;4,67]	
Sølede lejer i smågrisesti	Nej		0,011
	Ja	2,95 [1,29;6,73]	

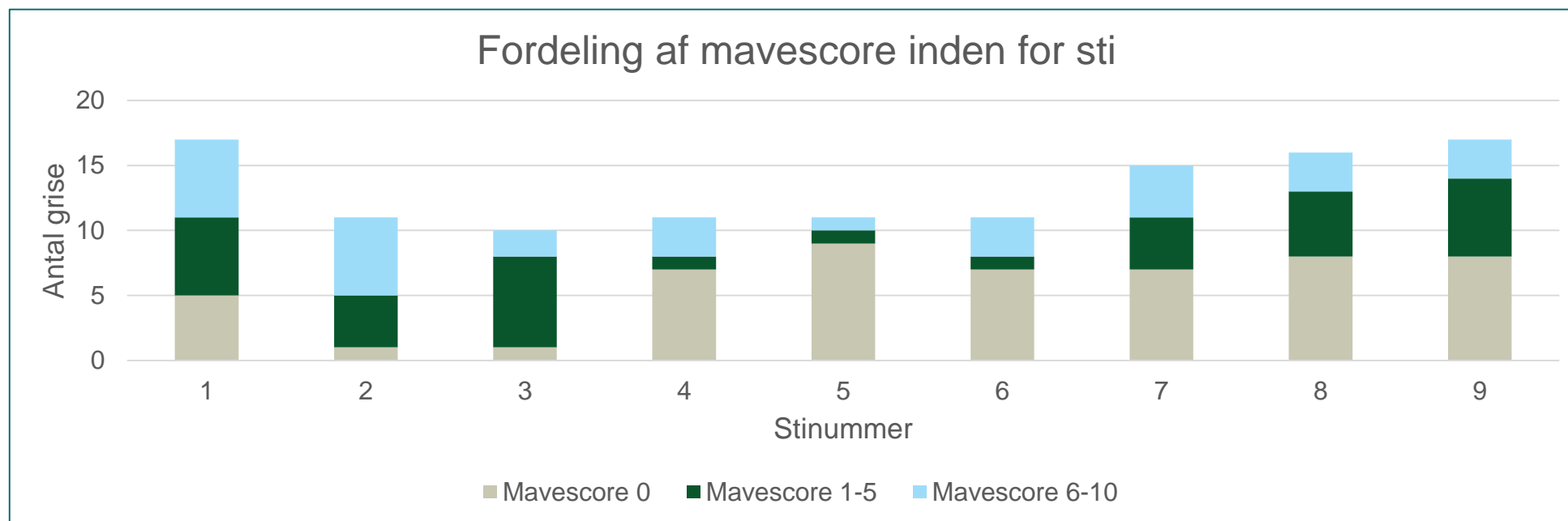
Konklusion

- Ingen mavelæsioner i 58 grise aflivet ved fravænning
- 26,2 % af grisene havde mavelæsioner (index 4-10) ved 10-ugers alderen
- Index 8-10 = 7,1 %

Risikofaktorer

1. Fødselsvægten ser ud til at have en vis indflydelse – lav styrke i studiet = usikkert resultat
 2. Forskel i forekomst af mavelæsioner i forhold til farestaldsmiljø
 3. Tilsølede leje ved 10-ugers alderen – dårligere hygiejne?
- Vigtigt at påpege, at undersøgelsen er lavet i en færdigfoderbesætning med dokumenteret forekomst af mavesår

Kommende forsøg



- Hvorfor er der forskel på forekomsten af mavesår inden for stien?
- Kan det forklares ved forskel på ædeadfærd?

TAK og husk!

Vær altid opdateret på den seneste faglige viden

Tilmeld dig **Nyhedsmail** fra
SEGES Svineproduktion på
www.svineproduktion.dk



 facebook.com/SegesSvineproduktion